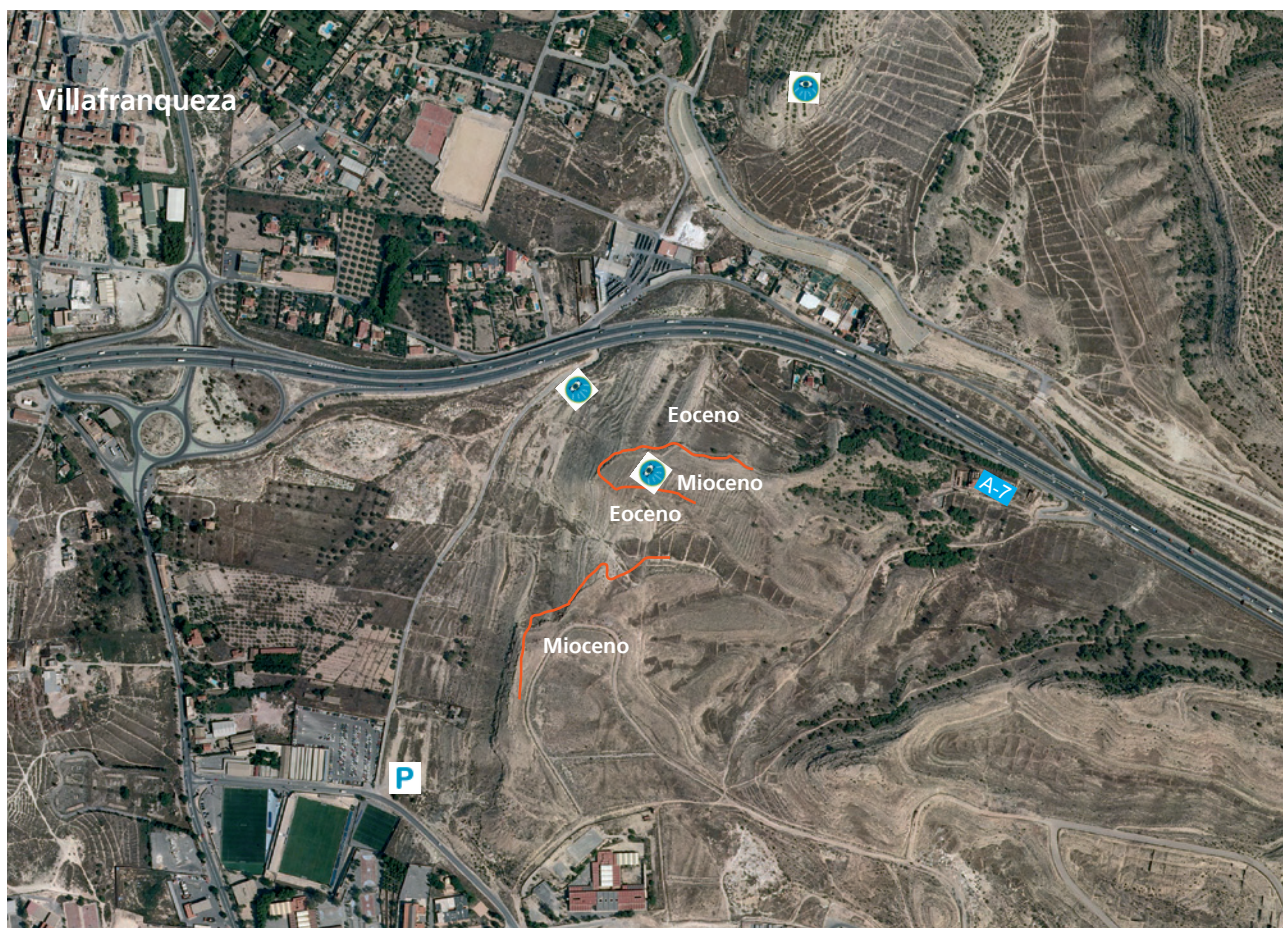


SENDEROS GEOLÓGICOS

DISCORDANCIA DE VILLAFRANQUEZA - EL PALAMÓ



¿CÓMO LLEGAR?

La discordancia de Villafranca está situada al este de la población que lleva su nombre, hoy barrio de Alicante, al norte de la ciudad sobre los relieves conocidos como lomas del Garbinet y Racó de Santana.

El paraje está atravesado por la autovía A-70. Los accesos pueden realizarse desde Villafranca por la calle Balsas Nuevas hasta llegar al barranco del Palamó, atravesado este por una red de caminos suficientemente densa que permite acceder a toda la zona. La mejor vista de la discordancia se consigue en la visual de sentido norte-sur desde los cerros del lado norte de la autovía, junto al barranco.



DIPUTACIÓN
DE ALICANTE
ÁREA DE MEDIO AMBIENTE
www.ladipu.com

SENDEROS GEOLÓGICOS

DISCORDANCIA DE VILAFRANQUEZA - EL PALAMÓ

INTERÉS GEOLÓGICO

Las discordancias entre series de estratos son muy comunes en el registro geológico, no obstante, lugares donde la exposición de la misma permita una observación clara son más raros. Los ejemplos considerados "de libro" son extremadamente escasos. El de Villafranqueza es uno de ellos.

Didáctico ★★★★★

Científico ★★★

Paisajístico ★★

¿DÓNDE SE UBICA GEOLÓGICAMENTE?

Las lomas del Garbinet comprenden materiales de la Zona Externa de la cordillera Bética, pero también contiene materiales más recientes incluidos en el ámbito de las Depresiones Neógenas.

| | |
|-------------------|---|
| Rocas | Calizas, margas, areniscas y calcarenitas |
| Edad | Eoceno (53-34 m.a.) y Tortoniense (alrededor de 8 m.a.) |
| Estructura | Discordancia entre los materiales de ambas edades |
| Proceso | Plegamiento, erosión y depósito |

