

SENDEROS EN BICI

RUTA 14: ORIHUELA-GUARDAMAR DEL SEGURA-ORIHUELA

FICHA DE LA RUTA

Acceso en tren: Estación de Orihuela.

Dificultad: Baja.

Desnivel: 30 m.

Distancia: 28,53 km (ida)

Tipo de terreno: 0,53 km asfalto y 28 km tierra.

Horarios tren: www.renfe.es o en el Tlf.: 902 24 02 02

Cartografía: Mapa Militar de España, escala 1:50.000, hojas 27-36, 28-36

DE ORIHUELA A GUARDAMAR DEL SEGURA, POR EL RÍO SEGURA

Por la orilla derecha del río Segura, esta sencilla y cómoda ruta nos lleva por paisajes de huerta y nos acerca a poblaciones como Benejúzar, Formentera del Segura y Rojales, situadas a lo largo de su cauce. En el río veremos las aves acuáticas, sobre todo pollas de agua y fochas, que habitan en él. Paneles explicativos informan sobre la vegetación de ribera y hay áreas recreativas en las que podemos detenernos a descansar. El camino es de tierra compactada y está cerrado al tráfico motorizado, por lo que nos permite disfrutar con tranquilidad del recorrido y del paisaje.

Recomiendo hacer la ruta en dos días, pasando la noche en Guardamar del Segura, para poder visitar con tranquilidad esta población, especialmente sus parques, la Rábida Califal y su interesantísimo cordón dunar, uno de los más importantes del levante. La vuelta a Orihuela, que recomiendo hacer por la misma orilla pues la otra no está acondicionada en su totalidad, nos da otra perspectiva del recorrido y nos permite apreciar detalles que se nos habían pasado a la ida.

ITINERARIO

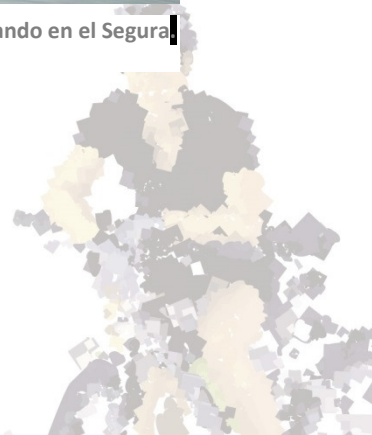
Esta ruta empieza en el inicio de la carretera CV-910 que va a Almoradí, en la intersección de las calles Médico Temístocles Almagro y Obispo Rocamora. El camino más sencillo para llegar allí es, saliendo de la estación intermodal, seguid a la derecha por el paseo de palmeras (Carrer Marques de Molins), en la primera rotonda coged la calle José Ávila y al llegar a la segunda rotonda girad a la derecha por la Avenida Duque Tamames. En la tercera rotonda veremos un paso elevado para peatones para acceder al otro lado de la vía, lo cogemos. Justo al final del mismo ponemos el cuentakilómetros a 0. Vemos la gasolinera "BP" y pasamos entre el lavadero de coches. Llegamos a una calle (0,07) y seguimos a la derecha por detrás de la gasolinera. Llegamos a un Stop (0,32) y giramos a la izquierda por detrás del supermercado "Eroski". Estamos en el barrio de La Cruz. Al final de las casas, a nuestra izquierda, tomamos un camino de tierra con unos pinos en su inicio, que



Pescando en el Segura



DIPUTACIÓN
DE ALICANTE
ÁREA DE MEDIO AMBIENTE



SENDEROS EN BICI

RUTA 14: ORIHUELA-GUARDAMAR DEL SEGURA-ORIHUELA

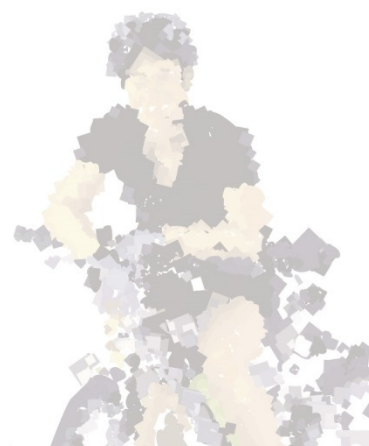
se dirige hacia el río Segura (0,54). El cauce queda a nuestra izquierda y enfrente vemos el gran macizo pelado de la Sierra de Callosa. Por aquí es frecuente ver aves acuáticas. Pronto aparecen las huertas que nos acompañarán casi todo el camino hasta Guardamar del Segura. Dejamos (3,81) un puente de color verde a la izquierda, y seguimos recto paralelos al cauce del río. Cruzamos un puente asfaltado (5,82) sobre un canal que desemboca en el Segura y giramos a la izquierda siguiendo el río. Una curva a la derecha (7,02) nos aleja temporalmente del cauce y continuamos ahora junto a un canal. Pronto vemos (7,16) un puente de madera por el que cruzamos el canal y giramos a la izquierda para volver al río. Vemos una señal (10,20) indicativa de fin de camino, pero que podemos continuar con la bicicleta, comenzando a ver las casa de Benejúzar. Llegamos a una rotonda (10,53) que bordeamos para volver al río. Si deseamos visitar Benejúzar, podemos hacerlo desde aquí (desconectar cuentakilómetros). La Concejalía de Medio Ambiente de este ayuntamiento, dispone de una zona de acampada con albergue en el paraje de "La Pilarica", con un interesante programa que oferta, entre otras, actividades como orientación en la naturaleza, observación de aves, rutas botánicas, etc. Un poco más adelante



Desembocadura del río Segura en Guardamar del Segura



DIPUTACIÓN
DE ALICANTE
ÁREA DE MEDIO AMBIENTE



SENDEROS EN BICI

RUTA 14: ORIHUELA-GUARDAMAR DEL SEGURA-ORIHUELA

vemos una gran noria de Benijófar . Desde mediados del siglo XVII está documentada la presencia en este lugar de una presa y una noria. La original, de madera, fue sustituida a fines del siglo XIX por otra de hierro construida en Cartagena, que a su vez fue sustituida en los años 70 del siglo pasado por otra construida en San Vicente del Raspeig. Esta noria tiene 70,70 m de diámetro y en la actualidad se riegan 950 tahullas. (La tahulla es una unidad de superficie agraria que equivale a 1.118 metros cuadrados en el Antiguo reino de Orihuela, Murcia, Castilla y Reino de Aragón).

Más adelante nos encontramos un Puente de metal **(20,33)** que cruzamos si desamos conocer Formentera del Segura. En otro caso, seguimos recto. Poco después encontramos un camino asfaltado a la derecha **(20,80)** por el que nos podemos acercar para descansar en el área recreativa de “El Secano” (Desconectar el cuentakilómetros). El camino se estrecha **(21,52)**, pasa por debajo de un puente y entramos en el siguiente pueblo del recorrido: Rojales. Llegamos a una calle **(21,65)** y seguimos por ella junto al río. Pasamos a nuestra izquierda un puente metálico de color rojo **(22,15)**. Llegamos a otro de piedra **(22,34)** conocido como Puente Viejo, del año 1790. Enfrente vemos una gran noria y un



Zona recreativa y de acampada “La Pilarica” Benejúzar

parque, que bordeamos. Después del parque, seguimos con precaución sobre la acera paralelos al Segura y salimos de Rojales. El cauce del río se ensancha cada vez más y su lecho está lleno de cañizal. Pasamos por debajo de la carretera **(26,56)** y luego encontramos otra área recreativa a la derecha **(27,10)**. El camino acaba en una rotonda **(28,53)**. Desde ella, siguiendo las indicaciones, entramos en Guardamar del Segura.

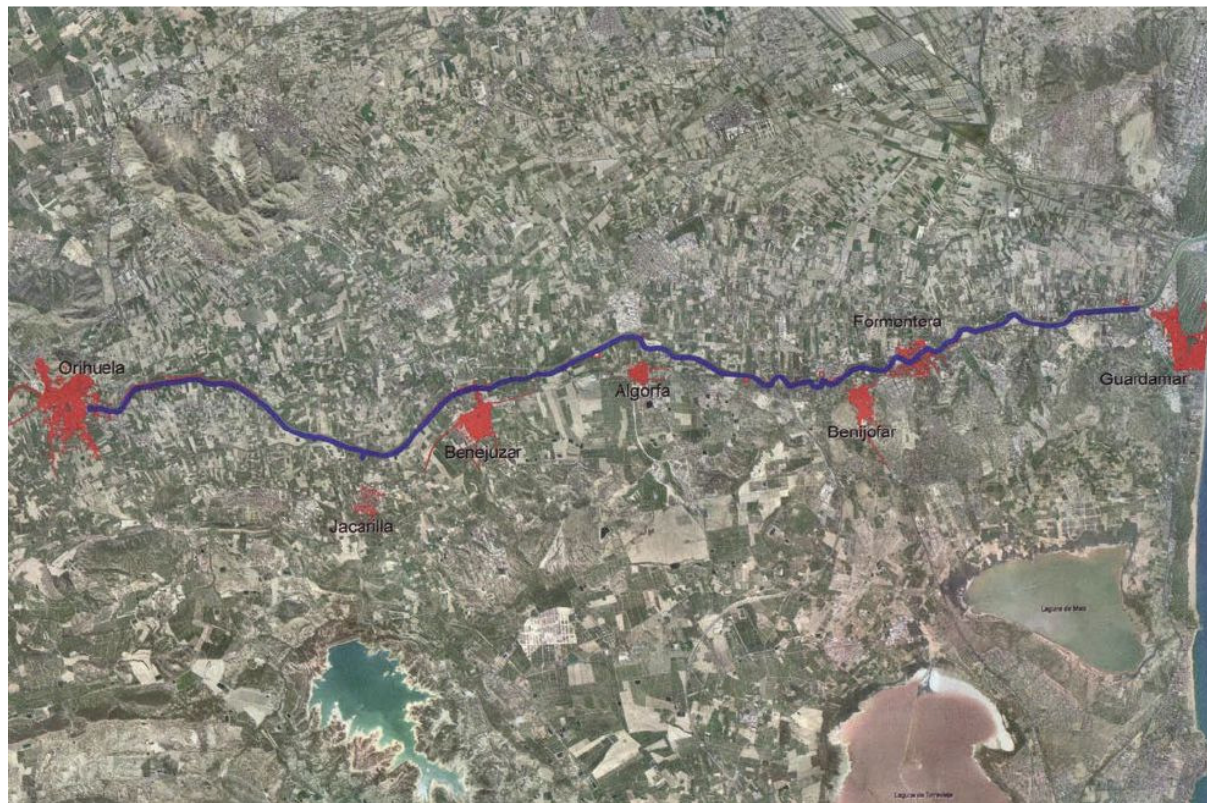


DIPUTACIÓN
DE ALICANTE
ÁREA DE MEDIO AMBIENTE



SENDEROS EN BICI

RUTA 14: ORIHUELA-GUARDAMAR DEL SEGURA-ORIHUELA



DIPUTACIÓN
DE ALICANTE
ÁREA DE MEDIO AMBIENTE

