

SENDERS AMB BICI

RUTA 3: ESTACIÓ DE LA XARA - PEDREGUER - PAMIS - ONDARA ESTACIÓ DE LA XARA

FITXA DE LA RUTA

Accés amb tren: Estació de La Xara.

Dificultat: Baixa.

Desnivell: 60 m.

Distància: 22,02 km.

Tipus de terreny: 19,81 km asfalt i 2,21 km terra.

Horaris tren: www.fgvalicante.com Tlf.: 965 262 731.

Cartografia: Mapa Militar d'Espanya, escala 1:50.000, hojas 30-31 i 30-32.

ENTRE AMETLERS, TARONGERS I OLOR DE FLOR DE TARONGER

El nostre passeig en bici discorre en aquesta ocasió per camins agrícoles entre ametlers i tarongers. L'agradable olor de flor de taronger a l'abril i maig farà que gaudim encara més de la nostra ruta. Les poblacions de Pedreguer, Pamis i Ondara tenen interessants activitats i festes al llarg de l'any, que podem conèixer si ens hi acostem amb la nostra bicicleta.

ITINERARI

Comencem en l'estació de La Xara recorrent els primers 40 m (0,04) en direcció a Alacant. El camí asfaltada gira a la dreta i creuem un xicotet barranc. Girem a l'esquerra i eixim poc després a una carretera (0,38) i continuem igualment a l'esquerra. De seguida veiem a la nostra dreta una casa antiga amb un pou d'aigua i uns terrenys ja abandonats. Encara que està en estat ruïnós, ens dóna idea de com eren abans les cases de cultiu d'aquesta regió. A la nostra esquerra podem observar uns dels contraforts del Montgó, coneguda com a pic de l'àguila, al cim dels quals s'han trobat restes d'un poblat ibèric. Arribem a un Stop (0,85) i seguim recte. Creuem les vies del tren (1,19) i veiem ja en l'horitzó, sobre un tossal, les siluetes dels tres molins abandonats de Jesús Pobre que antany servien per a moldre el gra dels cereals que es cultivaven a la zona. Recórrer aquest camí en l'època de floració dels tarongers (abril a maig) ens delectarà amb l'agradable aroma de la flor del taronger. Veiem cases de tipus tradicional que han sigut restaurades i són habitades hui principalment com a segona residència per espanyols. A continuació passem pel camp de golf La Sella i arribem a un camí a l'esquerra (3,02) que va a Jesús Pobre; però nosaltres continuem recte per on hi ha un senyal de prohibició per a vehicles de més de 12 Tm. Aquest tram és un dels més bonics i tranquils de la ruta. Encara que hi ha una lleugera pujada, això no ens impedeix gaudir del paisatge mediterrani tan característic que s'ha reunit ací: garroferes, ametlers, figueres de pala, vinyes,... Arribem a un pont sobre les vies del tren (3,84), ho creuem, però no sense abans observar a l'esquerra la gran quantitat de gàbies de coloms dels aficionats a la colombicultura. El camí inicia ara un suau



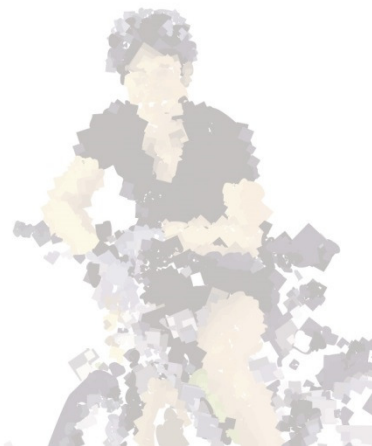
Camí a Pedreguer



Voltants de La Xara



DIPUTACIÓN
DE ALICANTE
ÁREA DE MEDIO AMBIENTE



SENDERS AMB BICI

RUTA 3: ESTACIÓ DE LA XARA - PEDREGUER - PAMIS - ONDARA ESTACIÓ DE LA XARA

descens que ens farà gaudir del passeig sense necessitat de pedalejar. Arribem a una zona (4,49) en què hi ha unes naus industrials. Girem a la dreta i creuem amb la màxima atenció la carretera nacional 332 per a seguir en direcció a Pedreguer. Extremarem les precaucions, ja que és una carretera que sol tindre un cert trànsit.



Trobada de transports ecològics als voltants de
Pedreguer

Només passar el túnel de l'autopista, girem a la dreta (5,50) per l'assegador de l'Oquí, que ens porta durant un tram paral·lel a l'autopista fins a un camí (6,41) a l'esquerra en què hi ha un senyal de prohibició a vehicles de més de 12 Tm pel qual seguim. Veiem més avant un pou de grans dimensions (6,71) dels que eren habituals antigament per aquesta zona.

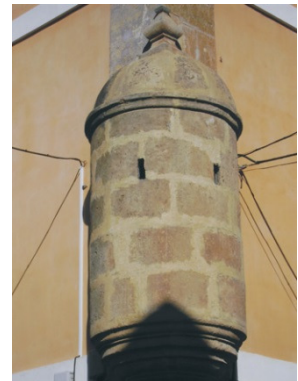
Seguim sempre recte sense prendre cap desviació i arribem a un Stop a l'entrada de Pedreguer (8,45). Des d'ací podem dedicar-nos a recórrer els carrers, desconnectant abans el comptakilòmetres.

girem a l'esquerra pel camí de la Torre (8,86). Per ací tornem a veure cases tradicionals d'horta, algunes restaurades i convertides en segona residència. Arribem a un Stop (9,35) i girem a la dreta i seguim pel camí del Pou de l'Ovella. En el següent Stop (9,71) girem a l'esquerra, passant entre la casa blanca i la Villa Angélica. Uns metres més avant (9,89) girem a la dreta per un camí on hi ha un senyal de prohibició a vehicles de més de 12 Tm. Iniciem ara una agradable baixada fins a trobar a l'esquerra el camí de les Passeres (10,76), pel qual seguim. Continuem recte ignorant un camí a l'esquerra i a la bifurcació, enmig de la qual hi ha un mur de pedra amb el núm. 235 (11,46), continuem a l'esquerra. Arribem a un Stop (12,52) i seguim a la dreta passant per un xicotet qual. Arribem a un encreuament (12,70). Enfront de nosaltres tenim la serra de Segaria en tota la seua magnitud. Continuem a



Església dels sants Abdó i Senents.

la dreta, ara amb la perspectiva del Montgó al fons i envoltats de tarongers. Veiem una torreta de la llum i una corba tancada a l'esquerra (13,84) però seguim recte. Arribem a un Stop (14,25) i seguim a la dreta tan sols 30 metres per a girar, abans de les baranes, per un camí a l'esquerra. Passem a la nostra esquerra l'antic cementeri de Pamis (14,91) (que hui és una ruïna), i de seguida arribem a una carretera on girem a la dreta. Arribem a Pamis just davant de l'església (15,39). Continuem a l'esquerra i després de passar el poliesportiu arribem a una rotonda (16,15) i de seguida una altra, per a agafar la segona eixida. Els pròxims 400 m extremarem les precaucions, ja que hi ha bastant trànsit i no hi ha vorera d'emergència. Després de la rotonda arribem a Ondara i desconnectem el comptakilòmetres just en el pal groc indicatiu de la població (16,55). Recomanació: entrar pel carrer que tenim ací a l'esquerra, ja que és més tranquil·la.

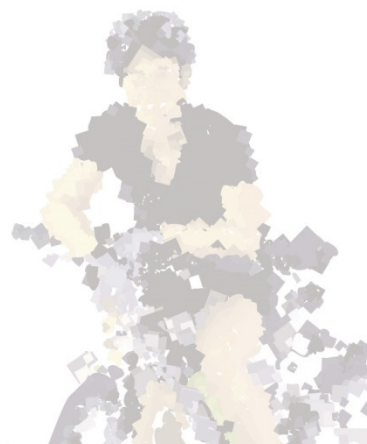


Torrasses de Ondara.

Per a eixir d'Ondara anirem fins al final del carrer de Dénia. En el núm. 77 -enfront del col·legi Sanchis Guarner- connectem el comptakilòmetres i prenem el camí del cementeri a l'esquerra. Arribem a una bifurcació (17,10) enmig de la qual hi ha un corral en què sol



DIPUTACIÓN
DE ALICANTE
ÁREA DE MEDIO AMBIENTE



SENDERS AMB BICI

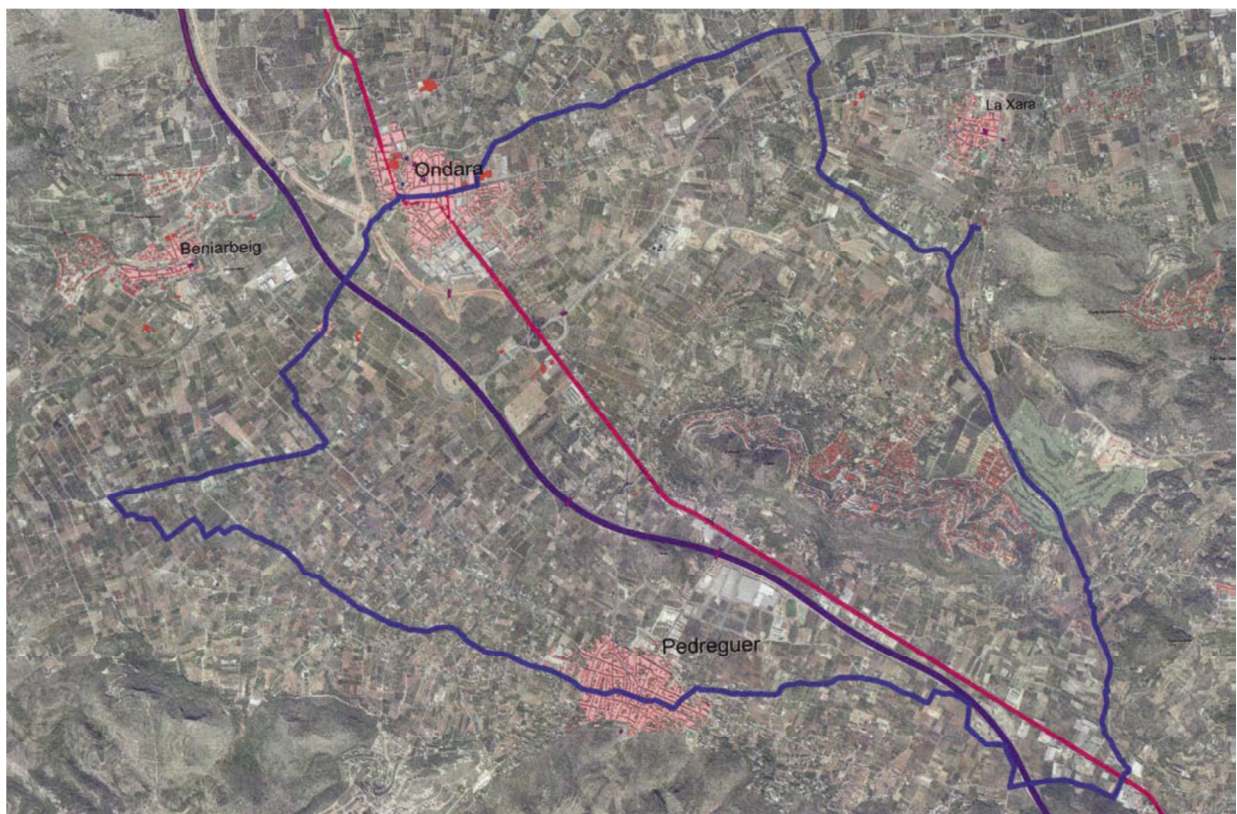
RUTA 3: ESTACIÓ DE LA XARA - PEDREGUER - PAMIS - ONDARA ESTACIÓ DE LA XARA

haver-hi cavalls i ponis. Continuem a la dreta i arribem a un camí (17,74). Seguim per un camí que tenim davant, a uns 10 metres a l'esquerra. Al poc inicia una pujada no molt pronunciada, al final de la qual, si ens fixem a l'esquerra, veiem la torre coneguda com a torre Carrals, de l'edat mitjana (18,70).

Continuem recte i arribem (19,20) a una altra carretera on continuem a la dreta. Arribem al Stop de la carretera Ondara-La Xara (19,78) i continuem recte. Ens trobem amb un altre Stop (20,70) de la carretera Pedreguer-La Xara i seguim tot recte. Després d'un pronunciat però curt descens, el camí dóna una corba tancada a la dreta i continuem a l'esquerra (21,53) pel camí de terra que ja coneixem. Al final del mateix (21,95), trobem el barranc que hi havia al principi de la ruta. Pugem, i als pocs metres, arribem de nou a l'estació de La Xara (22,02).



Torre del rellotge. Ondara.



DIPUTACIÓN
DE ALICANTE
ÁREA DE MEDIO AMBIENTE

