

# SENDERS AMB BICI

## RUTA 18: VIA VERDA DEL XIXARRA: VILLENA - LAS VIRTUDES - SANTA EULÀLIA - SAX

### FITXA DE LA RUTA

**Accés amb tren:** estació de Villena.

**Dificultat:** baixa.

**Desnivell:** 90 m.

**Distància:** 24.51 km.

**Tipus de terreny:** km 16.31 asfalt i 8.20 km terra.

**Horaris tren:** [www.renfe.es](http://www.renfe.es) o en el Tel.: 902 24 02 02

**Cartografia:** Mapa Militar d'Espanya, escala 1:50.000, fulls 27-33 i 28-33.

### PER LA VIA VERDA DEL XIXARRA

En la primera part d'aquesta ruta pedalegem sobre la plataforma del desaparegut tren que circulava entre Yecla i Villena, el popular Xixarra, reconvertida hui en via verda. En ella hi ha l'itinerari ambiental de Miramontes, un curt però interessant recorregut que ens acostarà a les salines de Peñalva i ens ajudarà a conèixer la geologia i les diverses espècies vegetals que viuen en aquesta zona semiàrida. Després de la visita al paratge i santuari de Las Virtudes, la ruta transcorre entre camps i grans caserius, en què ens deixem encantar pel silenci i la soledat. Més tard ens acostem a conèixer una curiosa població (la Colònia de Santa Eulàlia) i ens detenim, abans d'arribar a Sax, en l'àrea recreativa d'El Pla, on un altre itinerari senyalitzat ens introdueix en la geologia de la muntanya.

### ITINERARI

Per a anar a l'inici de la ruta, eixim de Villena per la carretera de Yecla-Caudete i, enfront de la gasolinera Repsol, prenem la desviació al Pinós. Als pocs metres veiem, a la dreta, el panell informatiu de la via verda, on posem el comptakilòmetres a 0. La via és de terra compactada, disposa de bancs i de pins que quan cresquen donaran una agradable ombra. Passem per l'ermita de Sant Bartomeu (2,00), que disposa d'una xicoteta zona de descans amb una font. Un poc més avant (2,47) trobem la indicació de l'itinerari ambiental Miramontes, que seguim a l'esquerra abandonant per un estona la via. Trobem una pista a l'esquerra (3,46), que porta a les salines, però seguim a la dreta fins a arribar de nou a la via (3,77) i continuar a l'esquerra en direcció a Las Virtudes. Veiem una àrea recreativa a l'esquerra per a xiquets amb una vivenda esfèrica, cavalls i diverses atraccions (6,93). En el xicotet baixador de Las Virtudes (7,24), girem a la dreta per a dirigir-nos al santuari i a l'àrea recreativa de la font del Xop. En acabar el camí de terra, en el carrer de la Fundació de la Mare de Déu de Les Virtuts (7,70), desconnectem per a visitar aquest paratge.

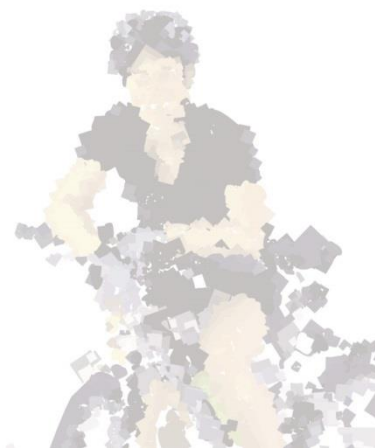
Reprenem la ruta en el punt en què desconnectem i tornem al baixador per a continuar a l'esquerra, durant un tram, en direcció a Villena. Arribem a un Stop (9,47) i uns metres més avant prenem un camí asfaltat a la dreta amb el senyal de prohibició a vehicles de més de 10 Tm. En els pròxims



Inici de la ruta.



DIPUTACIÓN  
DE ALICANTE  
ÁREA DE MEDIO AMBIENTE





Àrea recreativa.

quilòmetres pedalegem per camps solitaris plens de vinyes i grans masies, algunes en estat de semi abandonament, que solen estar situades al recer de xicotetes pinnades que esguiten l'horitzó. Un exemple el tenim a la dreta (12,56) en el mas de Sant Josep. Continuem tranquil·lament gaudint la plana situada entre els diversos tossals que ens envolten. Arribem a un Stop (13,55) i seguim recte pel camí rural que tenim davant. Continuem pel primer camí asfaltat a l'esquerra (14,42), encara més tranquil que l'anterior i passem el mas de Sant Jordi (15,28). Arribem a un Stop (15,70) i seguim a

l'esquerra. Arribem a un entresolat (16,00) sobre un canal cementat des d'on podem albirar tota la vall. Deixem un camí asfaltat a l'esquerra (16,64) i seguim recte. Deixem el camí que porta al Pla (18,90) i seguim la corba a l'esquerra per a dirigir-nos a la Colònia de Santa Eulàlia. Desconnectem a la porta del bar Casinete (20,69). Per a continuar eixim per on hem entrat i prenem el primer camí a l'esquerra (20,00). Arribem a un Stop (20,35) i seguim la indicació d'El Pla. Després d'una suau pujada arribem a aquest



El Toll. El Pla.

paratge que, com el nom indica, és pla i des d'on comencem a albirar al fons la silueta del castell de Sax. Veiem un camí a l'esquerra (22,91) que porta (si volem visitar-la desconnectem ací ja que la ruta segueix recte) a la magnífica àrea recreativa d'El Pla que la Diputació d'Alacant ha dotat amb Centre de Visitants, serveis, refugis i altres instal·lacions. A més, disposa d'un itinerari senyalitzat per a conèixer la geologia de la muntanya. Arribem a un Stop (23,34) i seguim a l'esquerra. Després d'una suau baixada i amb l'olor de pi, entrem a Sax per la seua banda sud (24,51). La freqüència de trens a Sax és molt reduïda. Si allarguem uns 11 km la ruta podem tornar a Villena i fer així una ruta circular. Per a això, eixim del lloc de la Creu Roja situat en el carrer Jaume I, seguint la indicació de l'ecoparc. Abans del pont, seguim a l'esquerra la indicació del castell i després prenem el primer camí a la dreta. A partir d'ací seguim les fletxes grogues del camí de Santiago que ens portaran, passant de nou per la Colònia de Santa Eulàlia, fins a Villena.



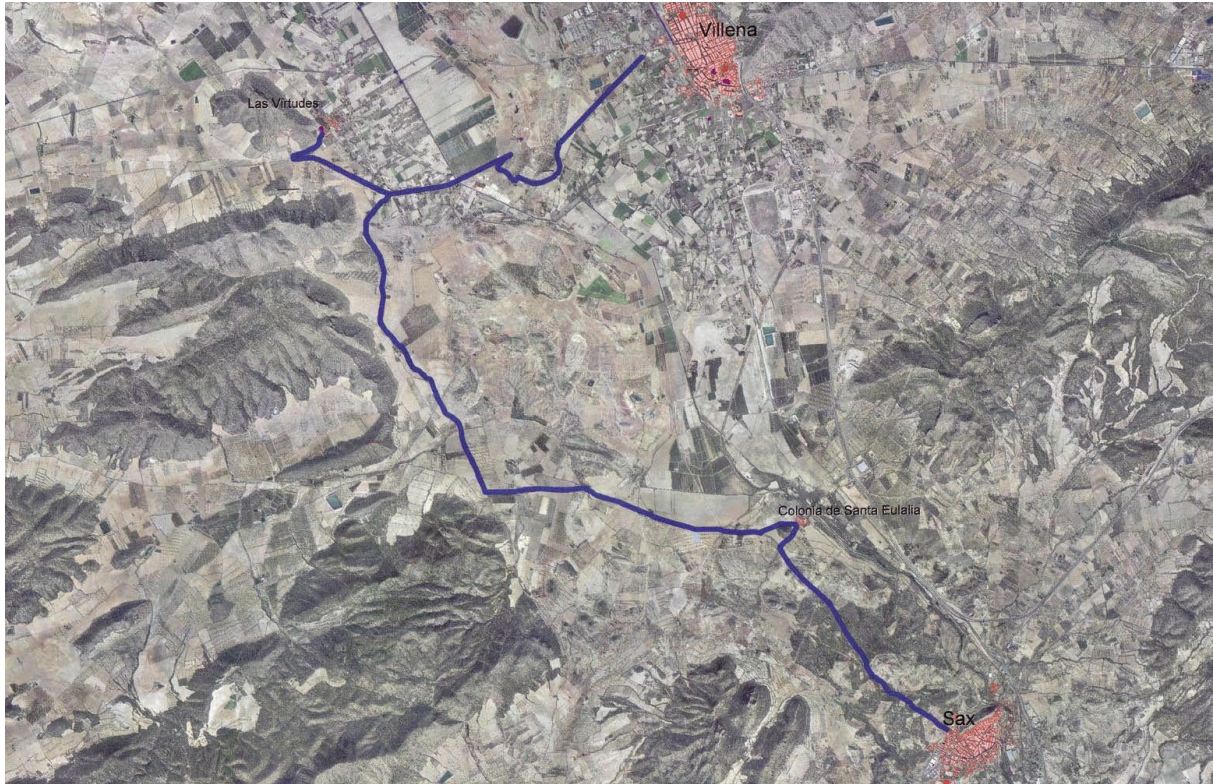
Via verda del Xixarra.



DIPUTACIÓN  
DE ALICANTE  
ÁREA DE MEDIO AMBIENTE







DIPUTACIÓN  
DE ALICANTE  
ÁREA DE MEDIO AMBIENTE

