

SENDEROS EN BICI

RUTA 17: VIA VERDE DEL XIXARRA: VILLENA-BIAR-BENEIXAMA -CAMPO DE MIRRA-CAÑADA-VILLENA

FICHA DE LA RUTA

Acceso en tren: Estación de Villena.

Dificultad: baja.

Desnivel: 200 m.

Distancia: 36,08 km.

Tipo de terreno: km 27,39 asfalto y 8,69 km tierra.

Horarios tren: www.renfe.es o en el Tlf.: 902 24 02 02

Cartografía: Mapa Militar de España, escala 1:50.000, hojas 27-32, 27-33, 28-32, 28-33

LAS FORTALEZAS DEL XIXARRA

Es esta una ruta para dejar volar la imaginación a los tiempos en los que la comarca del Alto Vinalopó era tierra de disputa entre los reinos musulmanes y cristianos. Los árabes, para reforzar sus fronteras, crearon fortalezas que se fueron rodeando de poblaciones y desde las que controlaban las vías de comunicación estratégicas. Llegamos a esas fortalezas y pueblos cuyos nombres jalonan nuestra historia, siguiendo otro camino histórico, el del popular "Xixarra", ferrocarril de vía estrecha que unía Yecla-Villena-Alcoy y que desapareció a inicios de los setenta. Durante nuestro pedaleo, percibimos otro rápido cambio que se está produciendo: el de la agricultura tradicional a la agricultura moderna. Las vareadoras mecánicas alternan en los campos de olivos con los agricultores que aún blanden sus palos, mientras en los viñedos, las viejas cepas en vaso, son sustituidas por las nuevas plantaciones emparradas que ya cubren totalmente la llanura entre Campo de Mirra y Villena.

ITINERARIO

Para comenzar la ruta nos dirigimos al estadio de fútbol "La Solana", situado en la carretera de Biar, cerca del parque de bomberos. Frente a la puerta de acceso al pabellón nuevo, vemos un poste con la indicación "Área de descanso nº 3". Aquí ponemos el cuentakilómetros a 0. Durante poco más de 1 km pedaleamos sobre tierra paralelos a la Sierra de la Villa. Luego el asfalto nos acompañará durante un buen tramo.

La ruta hasta Biar está bien acondicionada, con señalización vertical y un área de descanso junto al puente (3,47), desde el cual ya divisamos, a la izquierda, en el horizonte, la silueta del castillo de Biar. En este tramo abundan los campos de olivos y almendros, atestiguando así uno de los principales recursos económicos de la zona. Si hacemos la ruta en enero, veremos a gente recogiendo la cosecha de la aceituna mediante el sistema tradicional de vareo.

Hasta Biar, el ascenso es gradual, ya que esta localidad se encuentra a 700 m, mientras que Villena está a 500 m. Pequeñas pinadas aparecen de vez en cuando a lo largo del camino ofreciendo una agradable sombra en los días calurosos. Dejamos un camino asfaltado a la derecha (5,33) y seguimos recto en dirección a Biar. Llegamos a una carretera (7,25). A la derecha tenemos una edificación, fácilmente reconocible como una antigua caseta del tren. Si deseamos visitar Biar, desconecta-

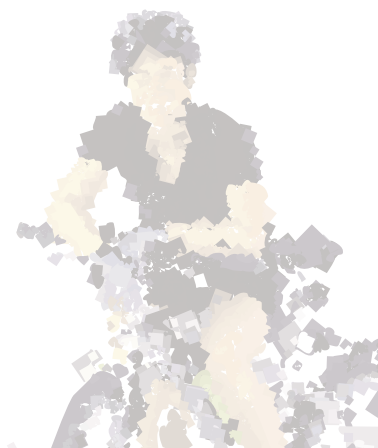


Puente y área de descanso.



DIPUTACIÓN
DE ALICANTE
ÁREA DE MEDIO AMBIENTE

www.ladipu.com



SENDEROS EN BICI

RUTA 17: VIA VERDE DEL XIXARRA: VILLENA-BIAR-BENEIXAMA -CAMPO DE MIRRA-CAÑADA-VILLENA

mos en este punto y ascendemos por el carril bici a la derecha durante algo más de 1,5 km. El esfuerzo vale la pena, ya que este pequeño pueblo de calles empinadas y estrechas, nos sorprenderá con su historia, su interesante centro histórico y su bien conservado castillo declarado Monumento Nacional. Una vez visitado, seguimos recto por el camino rural pasando por la estación de Biar, acondicionada hoy como casa particular. A partir de aquí la vía ya no está señalizada. Llegamos a una carretera **(9,85)** en donde seguimos recto por el camino de tierra entre un bosquecillo de pinos. Estamos de nuevo sobre el trazado original de la vía que se pierde en el horizonte rodeada de campos de olivos. A nuestra izquierda, vemos Beneixama en las faldas de las Sierras de La Solana y de la Fontanella.



Plaza de la Constitución. Biar.

Llegamos al conjunto de lo que era la antigua estación de Beneixama **(15,28)** que estaba compuesta de almacenes, el apeadero y una destilería de orujo con apartadero propio. Hoy en día está siendo restaurado y pronto podremos disfrutar aquí de un albergue y un restaurante. Abandonamos la Vía Verde y nos dirigimos hacia la chimenea a la derecha por el camino asfaltado para visitar la apacible pedanía de El Salse. Vemos un pequeño lavadero a la derecha restaurado **(15,53)**. Este camino tranquilo nos sorprende con diferentes casas de labor y fincas antiguas de grandes dimensiones con pinadas como el "Molí de LLuna" **(16,14)**.



Estación de Beneixama.

Llegamos a una carretera **(16,90)** y a la derecha tenemos El Salse y su iglesia, de 1864, dedicada a San Vicente Ferrer. Desconectamos para visitarlo. Esta pedanía dispone también de un albergue municipal. Continuamos la ruta a la izquierda pasando por una plantación de nogales. En el panel grande indicativo de rotonda **(17,83)**, vemos a la izquierda una pequeña rampa asfaltada que tomamos para bordearla y llegar de nuevo a la estación de Beneixama. En el camino asfaltado **(18,62)**, giramos a la derecha para entrar en esta población. En el cruce **(19,32)** vemos enfrente un edificio de color rojo: el colegio Divina Aurora. Desconectamos aquí si deseamos visitar Beneixama.



El Salse.

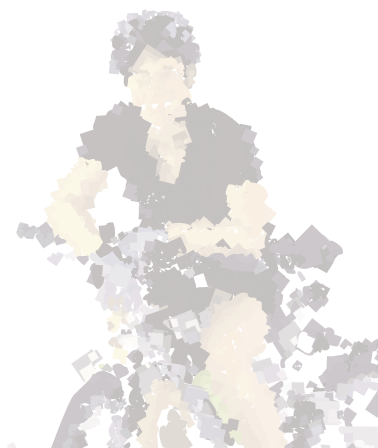
En otro caso, seguimos a la izquierda bordeando el colegio y tomamos el primer camino asfaltado a la izquierda **(19,47)**. Seguimos siempre este estrecho camino hasta el Stop **(20,73)**. Continuamos recto por un camino tranquilo en el que abundan las casas de labor.

Al fondo, pronto aparecen las casas de Campo de Mirra. Llegamos a un Stop **(22,07)** y desconectamos para visitar esta población. Para continuar busca-



DIPUTACIÓN
DE ALICANTE
ÁREA DE MEDIO AMBIENTE

www.ladipu.com

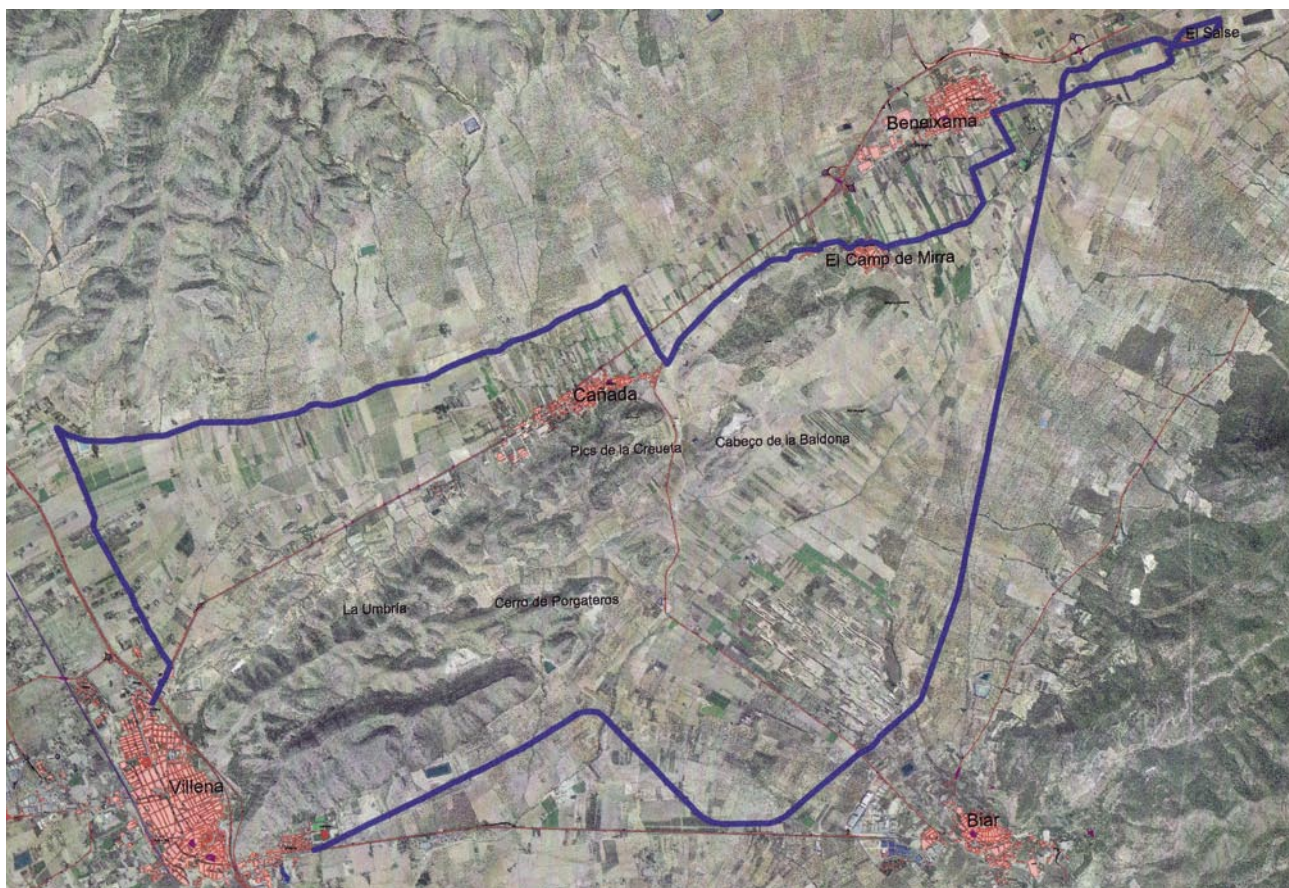


SENDEROS EN BICI

ruta 17: VIA VERDE DEL XIXARRA: VILLENA-BIAR-BENEIXAMA -CAMPO DE MIRRA-CAÑADA-VILLENA

mos el lavadero antiguo y tomamos la calle de la izquierda, conectando de nuevo en la señal de prohibición a más de 60 km/h. Llegamos a un Stop **(24,65)** y desconectamos el cuentakilómetros para ver Cañada. Continuamos a la derecha hasta el Stop **(25,06)**. Seguimos recto por la carretera estrecha hasta la masía que vemos al fondo con la pinada **(25,67)**. Giramos por la carretera a la izquierda. Seguimos siempre el camino principal hasta un cruce **(27,40)** en el que seguimos la indicación del "Pou de la vereda de Cascante" Llegamos a otro cruce con una masía delante a la izquierda **(28,15)** y seguimos recto. Vamos por en medio de una tranquila llanura cerrada a ambos lados por dos sierras: la Sierra de la Solana a la derecha y la de Fontanella a la izquierda.

Tras pasar dos balsas de agua a la izquierda, tomamos el primer camino a la izquierda **(32,60)**. Es un camino estrecho que nos lleva en dirección a Villena. Llegamos a un Stop de la carretera Villena-Ontinyent **(35,68)** y seguimos a la derecha para entrar a los pocos metros, después de la rotonda, en la población de Villena **(36,08)**.



DIPUTACIÓN
DE ALICANTE
ÁREA DE MEDIO AMBIENTE

www.ladipu.com

