

# SENDEROS DE LA ARENA

## LAS PLAYAS DE ELCHE/ELX

### L'ALTET

La primera playa que encontramos en el término de Elche es la playa de L'Altet, que se conserva en muy buen estado al no haberse realizado en ella ninguna acción antrópica; aquí se conserva un cordón dunar de gran amplitud, pudiéndose observar todos los procesos naturales.

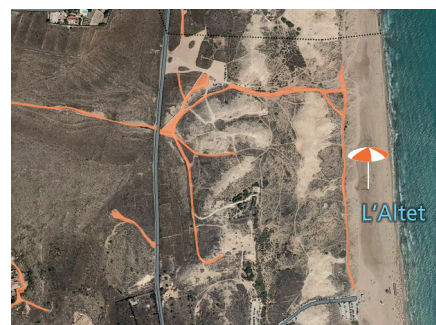


### LOCALIZACIÓN Y ACCESO

#### Cómo llegar



#### Acceso



### CARACTERÍSTICAS GENERALES

Longitud (m): 1.071.

Anchura (m): 80.

Grado de ocupación: alto.

Paseo marítimo: no.

Servicios: duchas, carteles informativos, papeleras, servicio de limpieza, bandera azul, pasarelas, señalización, balizamiento.

### SEGURIDAD



### APTITUD PARA EL BAÑO

Esta playa, junto a su cordón dunar, está formada por arena natural de color dorado. Su perfil suave recibe generalmente un oleaje moderado y vientos. La vegetación presente es autóctona.

