

# SENDEROS DE LA ARENA

## LAS PLAYAS DE ELCHE/ELX

### EL CARABASSÍ

La playa El Carabassí se encuentra muy bien conservada; situada al norte del Cabo de Santa Pola, este accidente ha favorecido la retención de materiales, ya que el cabo cierra la Bahía de Alicante; de este modo se conserva en buen estado un cordón dunar, que mantiene el proceso natural de intercambio de arena entre dunas y playa; por tanto podemos hablar de una playa muy natural donde no se observa acción antrópica.

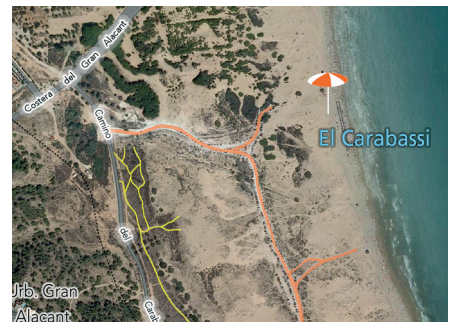


### LOCALIZACIÓN Y ACCESO

#### Cómo llegar



#### Acceso



### CARACTERÍSTICAS GENERALES

**Longitud (m):** 2.528.

**Anchura (m):** 70.

**Grado de ocupación:** alto.

**Paseo marítimo:** no.

**Servicios:** carteles informativos, papeleras, servicio de limpieza, señalización.

### SEGURIDAD



### APTITUD PARA EL BAÑO

El viento suele provocar un fuerte oleaje en esta playa nudista de perfil suave. La arena, en esta zona protegida, es natural y de color dorado, formando un cordón dunar en el que encontramos una vegetación autóctona. Presencia baja de residuos plásticos.

