



SENDEROS A PIE

SIERRA DE SANTA POLA

(P.R.-C.V. 61)

Características

Comarca: El Baix Vinalopó.

Entidades: Santa Pola.

Entidad Responsable: Ayuntamiento de Santa Pola.

Salida: Paraje Meleja.

Llegada: Paraje Meleja

Recorrido: 13 kilómetros.

Tiempo Aprox.: 3 horas 15 minutos.

Dificultad: Baja.

Cartografía: Elche 28-35 (893) 1:50.000; Cabo de Santa Pola 29-35 (894) 1:50.000.

Servicios

Ayuntamiento de Santa Pola: Teléfono: 965 41 11 00

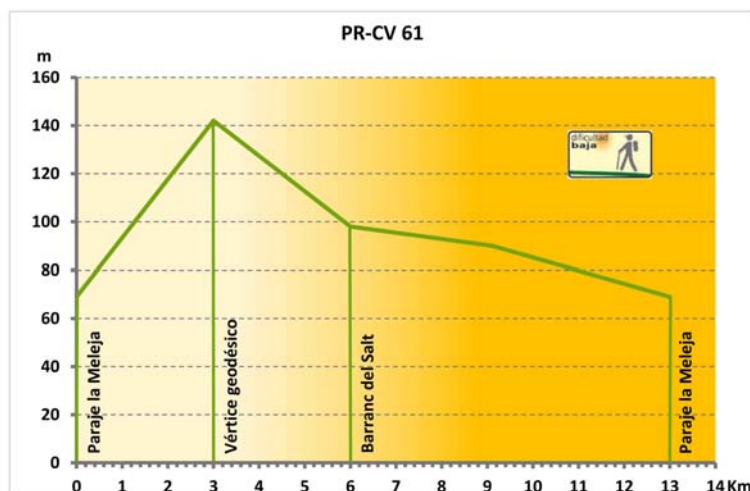
Tourist Info Santa Pola centro: Teléfono: 966 69 60 52

Tourist Info Santa Pola: Teléfono: 966 69 22 76

Federació d'Esports de Muntanya i Escalada de la C.V.: Teléfono: 965 43 97 47

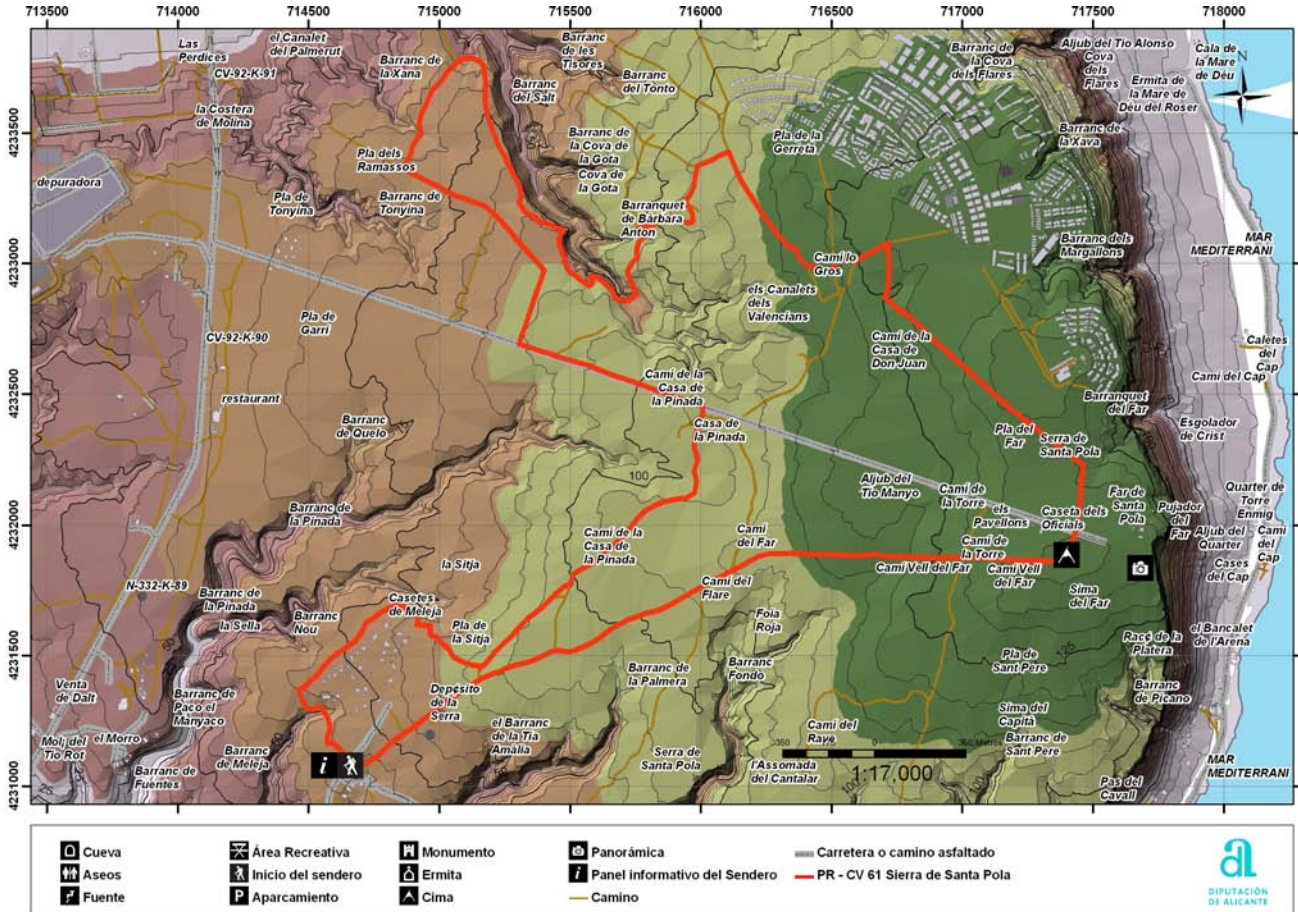
Orografía

La sierra del Cabo de Santa Pola es una formación acantilada constituida por una serie de terrazas marinas emergidas durante la regresión Messiniense. El origen de estos materiales es un gran arrecife, del cual aún es posible ver numerosos restos fósiles. La sierra asimismo, se encuentra surcada por gran número de barrancos que discurren hasta irrumpir en la zona litoral.



Itinerario

El sendero comienza en el paraje Meleja, nos dirigimos por el camino del faro de Santa Pola hasta el vértice geodésico. Una vez aquí, tomaremos hacia el camino nuevo del faro que cruzaremos de frente. Seguimos por el camino que gira a la izquierda hasta llegar a una senda, la cual nos llevara hasta el Barranc del Salt. Sin perder las marcas del sendero alcanzaremos la carretera del faro para seguir a la izquierda por esta. Continuamos por esta unos 700m para luego girar a la derecha, hasta llegar al paraje Meleja.



DIPUTACIÓN
DE ALICANTE
ÁREA DE MEDIO AMBIENTE