



SENDEROS A PIE

FONTS DE L'ALGAR - FORT DE BÈRNIA (PR-CV 48)

Características

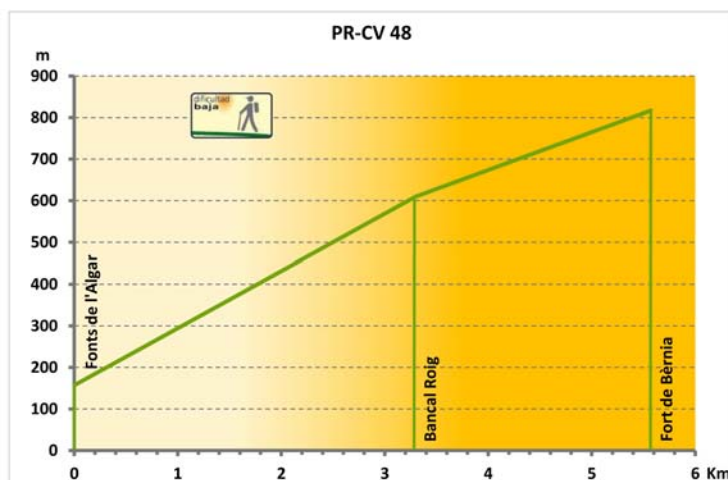
Comarca: La Marina Baixa - La Marina Alta.
Entidad Responsable: Ayto. Callosa d'en Sarrià.
Salida: Fonts de l'Algar.
Llegada: Fort de Bèrnia.
Recorrido: 5,57 kilómetros.
Desnivel Positivo Acumulado: 735 Metros
Tiempo Aprox.: 3 horas.
Dificultad: Baja.
Cartografía: Benidorm 30-33 (848) 1:50.000.
Bibliografía: -Montañas de Alicante.
-Calero Picó. Ed. El autor, 1994.

Servicios

Ayuntamiento de Callosa d'En Sarrià: Teléfono: 965 88 00 50
Federació d'Esports de Muntanya i Escalada de la C.V.: Teléfono: 965 43 97 47

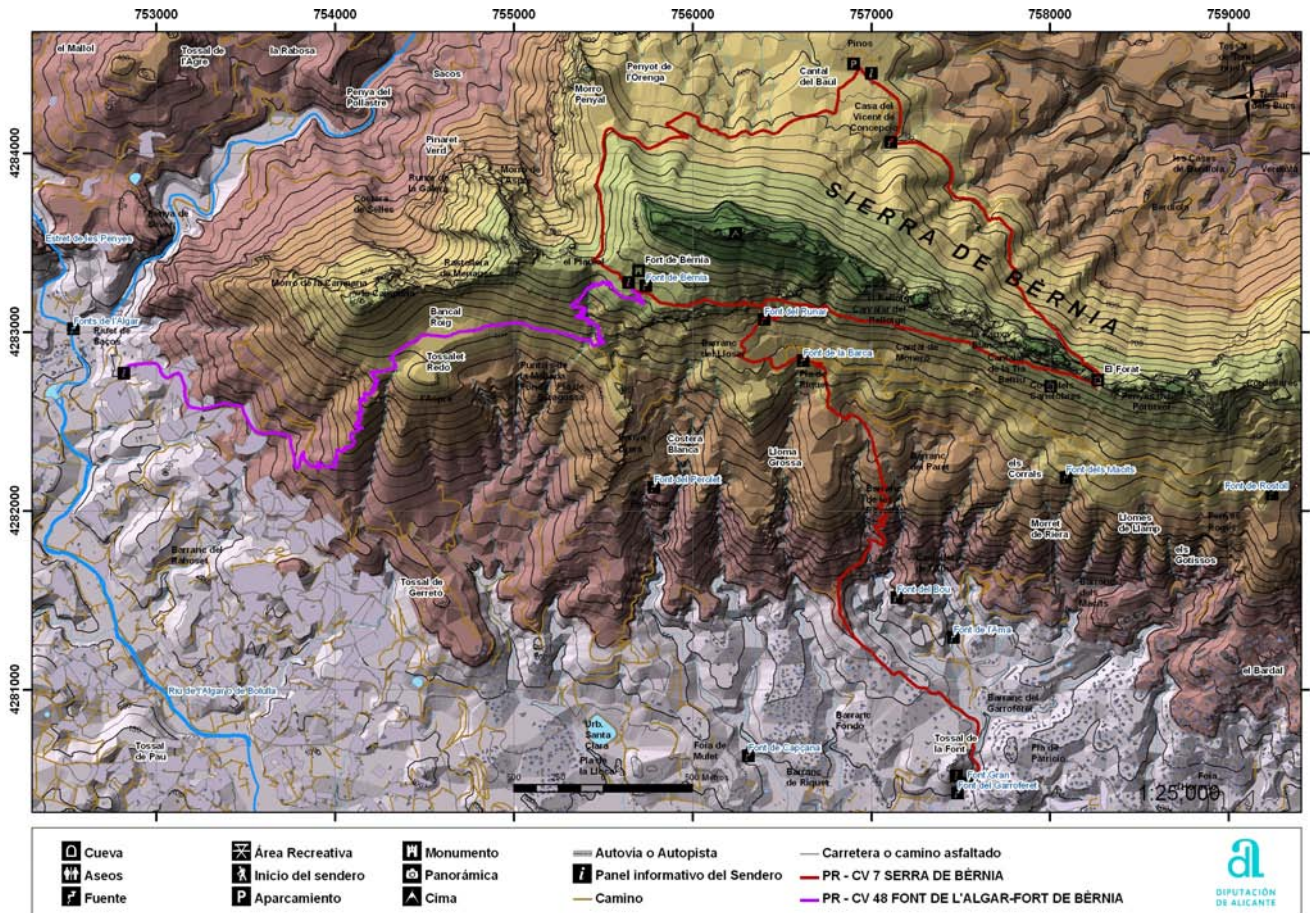
Orografía

La Sierra de Bèrnia es una alineación sub-bética, de dirección SO-NE hasta su máxima altura, girando a NO-SE conforme se acerca al mar. Divide las comarcas de la Marina Alta y la Marina Baixa. Tiene una longitud de aproximadamente 9 km. entre el valle del río Algar y el barranco del Mascarat. El espectacular paso de los Bandoleros la separa de la sierra de Ferrer. La Sierra de Bèrnia es un afilado anticlinal de materiales calcáreos de época oligocénica y cretácica, complicada por numerosas fallas entrecruzadas; a favor de ellas se abre el barranco del Mascarat, por una impresionantes garganta coronada por espectaculares escarpados rocosos alcanzando su máxima altura en el pico de Bèrnia (1.126 m.).



Itinerario

El sendero se inicia en el área de acampada de *les Fonts de l'Algar*. Salimos por una pista asfaltada que más tarde pasa a ser de tierra, ascendiendo entre invernaderos. Tras cruzar una zona llana cogemos una senda que sale a la izquierda en dirección norte, que sube en zigzag, hasta llegar al Bancal Roig, donde se convierte en pista. A los 900 m seguimos por un sendero que sale hacia la izquierda, al norte, y que se dirige al Fort de Bèrnia.



DIPUTACIÓN
DE ALICANTE
ÁREA DE MEDIO AMBIENTE