



SENDEROS A PIE

ELS ANOUERS-SANT JURI-ELS ANOUERS

(P.R.-C.V. 110)

Características

Comarca: El Baix Vinalopó.

Entidades: Crevillent.

Entidad Responsable: Centro Excursionista de Crevillent y Societat Acclivis.

Salida: Els Anouers (Parque de Montaña San Cayetano).

Llegada: Els Anouers (Parque de Montaña San Cayetano).

Recorrido: 8,15 kilómetros.

Tiempo Aprox.: 2 horas 20 minutos.

Dificultad: Media - Baja.

Cartografía: Fortuna 27-35 (892) 1:50.000.

Bibliografía: Topoguía PRV-110; Centre Excursionista Crevillent y Ayto. de Crevillent.

Servicios

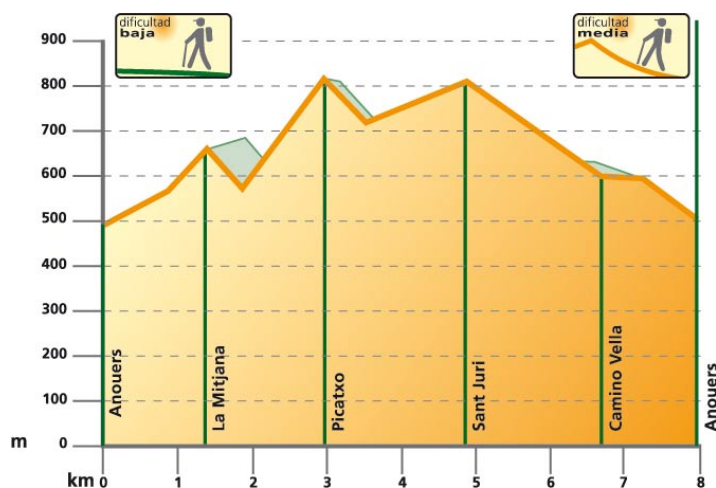
Ayuntamiento de Crevillent: Teléfono: 965 40 18 50

Centre Excursionista de Crevillent: Teléfono: 965 40 45 40

Federació d'Esports de Muntanya i Escalada de la C.V.: Teléfono: 965 43 97 47

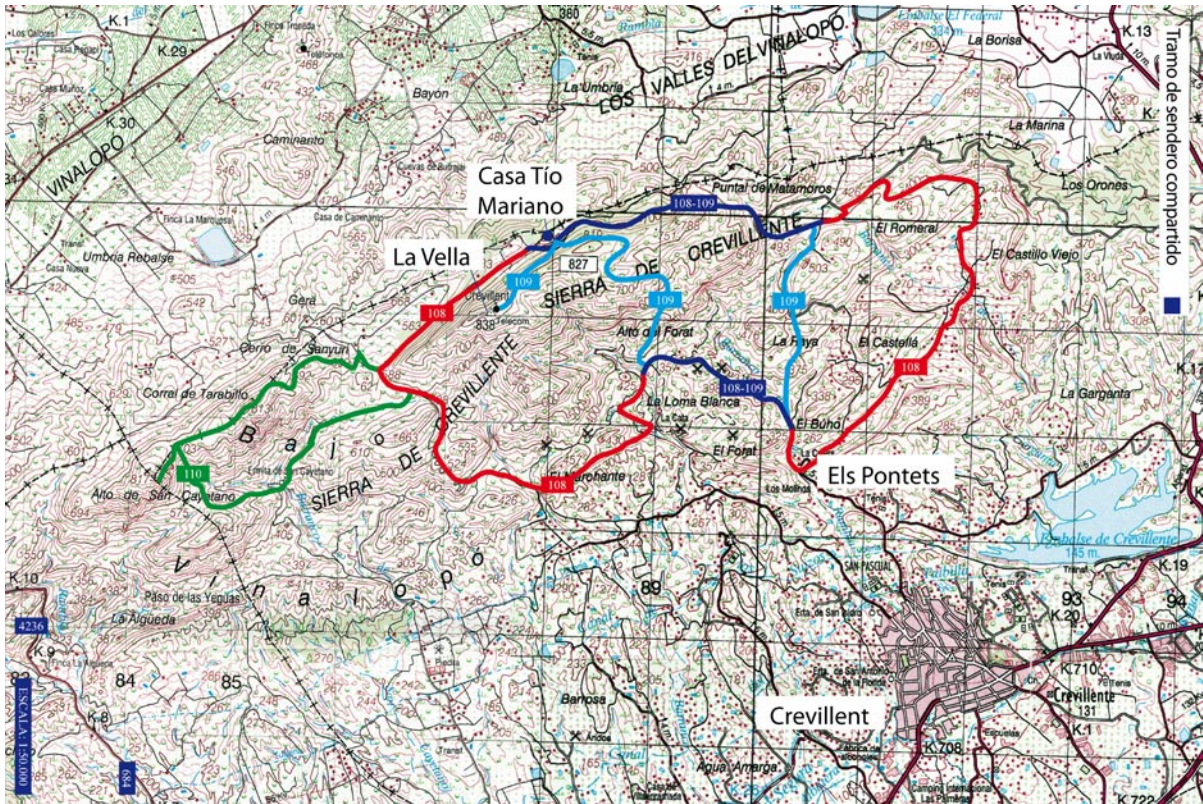
Orografía

La sierra de Crevillent está integrada en el conjunto externo de las sierras subbéticas. La altura máxima es de 835 metros, siendo una significativa barrera entre los llanos de los Hondones y el cauce del río Vinalopó. Morfológicamente el macizo central de la sierra de Crevillent se encuentra rodeado de grandes superficies triásicas formadas por margas abigarradas de vivos colores. Esta orografía, unido a la poca resistencia de los materiales, han conformado un paisaje espectacular de crestones y en ocasiones de pináculos. En el macizo de la sierra confluyen dos cuencas hidrográficas, la del Segura y la del Vinalopó.



Itinerario

El sendero comienza en el paraje Els Anouers, situado en el parque de Montaña San Cayetano (término municipal de Crevillente). Discurriremos al comienzo del sendero en dirección paralela a la del Barranco dels Mondongos, hasta cruzar el mismo y dirigirnos a la Mitjana. Una vez coronados los montes Picatxo y Sant Juri, tomaremos la pista que viene de la Vella, hasta llegar, de nuevo, a Els Anouers.



DIPUTACIÓN
DE ALICANTE
ÁREA DE MEDIO AMBIENTE