



SENDEROS A PIE

ELS PONTETS-SENDA DOLÇA-C. TÍO
MARIANO-ELS PONTETS
(P.R.-C.V. 109)

Características

Comarca: El Baix Vinalopó.

Entidades: Crevillent.

Entidad Responsable: Centro Excursionista de Crevillent.

Salida: Els Pontets.

Llegada: Els Pontets.

Recorrido: 13,05 kilómetros.

Tiempo Aprox.: 3 horas 30 minutos.

Dificultad: Media - Baja.

Cartografía: 871-I 1:25.000; Elche 28-35 (893) 1:50.000; Fortuna 27-35 (892) 1:50.000.

Bibliografía: Topoguía PRV-109; Centre Excursionista Crevillent y Ayto. de Crevillent.

Servicios

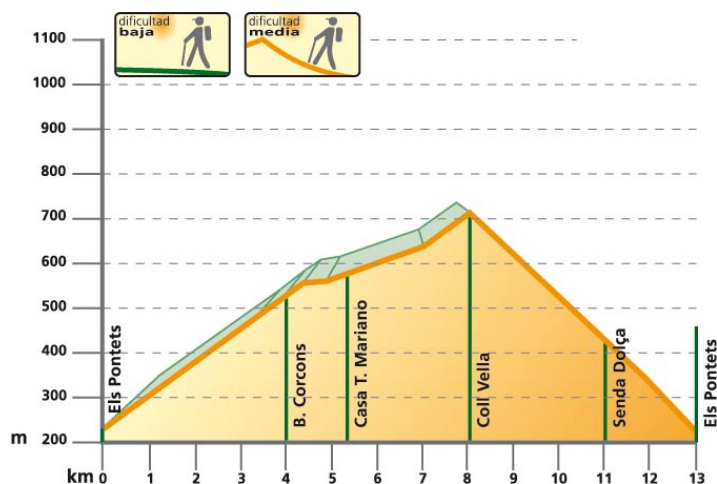
Ayuntamiento de Crevillent: Teléfono: 965 40 18 50

Centre Excursionista de Crevillent: Teléfono: 965 40 45 40

Federació d'Esports de Muntanya i Escalada de la C.V.: Teléfono: 965 43 97 47

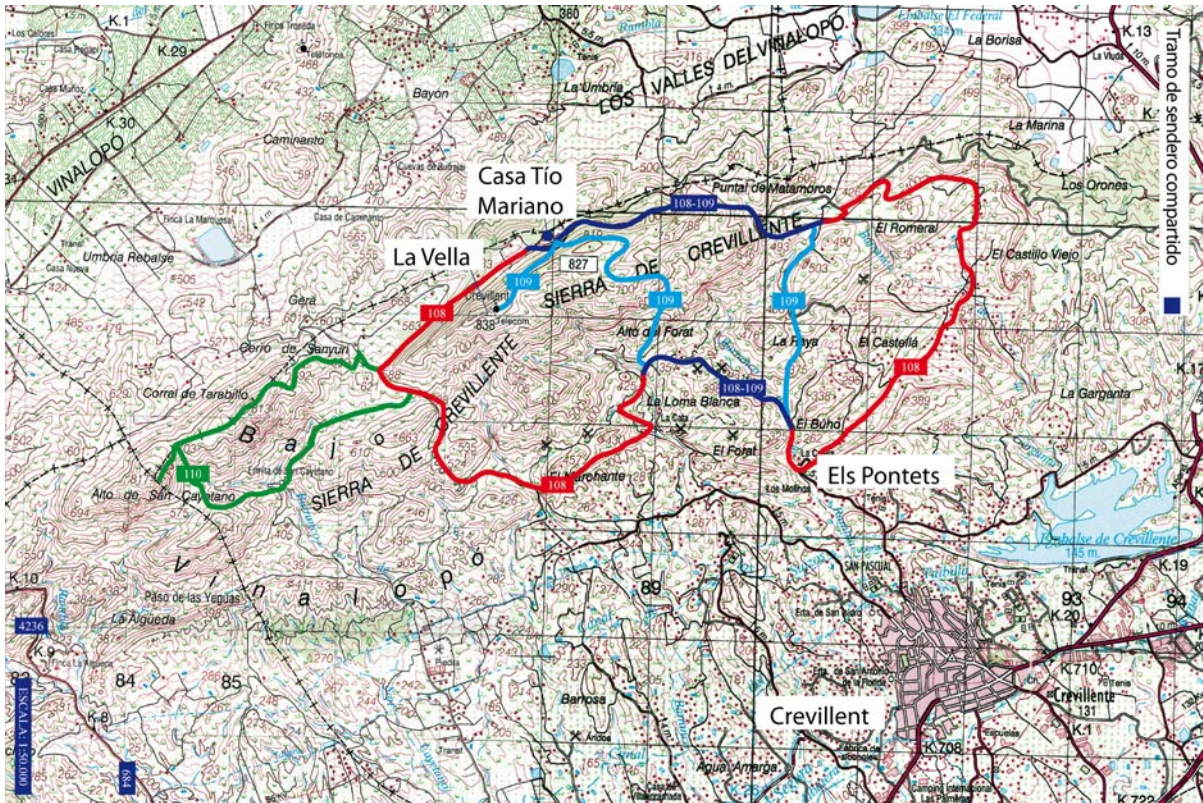
Orografía

La sierra de Crevillent está integrada en el conjunto externo de las sierras subbéticas. La altura máxima es de 835 metros, siendo una significativa barrera entre los llanos de los Hondones y el cauce del río Vinalopó. Morfológicamente el macizo central de la sierra de Crevillent se encuentra rodeado de grandes superficies triásicas formadas por margas abigarradas de vivos colores. Esta orografía, unido a la poca resistencia de los materiales, han conformado un paisaje espectacular de crestones y en ocasiones de pináculos. En el macizo de la sierra confluyen dos cuencas hidrográficas, la del Segura y la del Vinalopó.



Itinerario

El sendero se inicia en el paraje de Crevillente denominado Els Pontets. Siguiendo las indicaciones del PRV-109, tal y como figuran en el panel informativo, nos dirigiremos al barranco de Catellá y posteriormante al Barranc dels Corcons. Tomaremos la senda que conduce a la casa del tío Mariano y una vez en este punto, la pista asfaltada que se dirige hacia el paraje la Vella (cota máxima de la sierra). En la confluencia de la senda de los Evangelistas y la variante de la Vella, tomaremos la senda Dolca, hasta alcanzar, finalmente, la pista dels Pontets.



DIPUTACIÓN
DE ALICANTE
ÁREA DE MEDIO AMBIENTE